

www.lebatimentartisanal.com

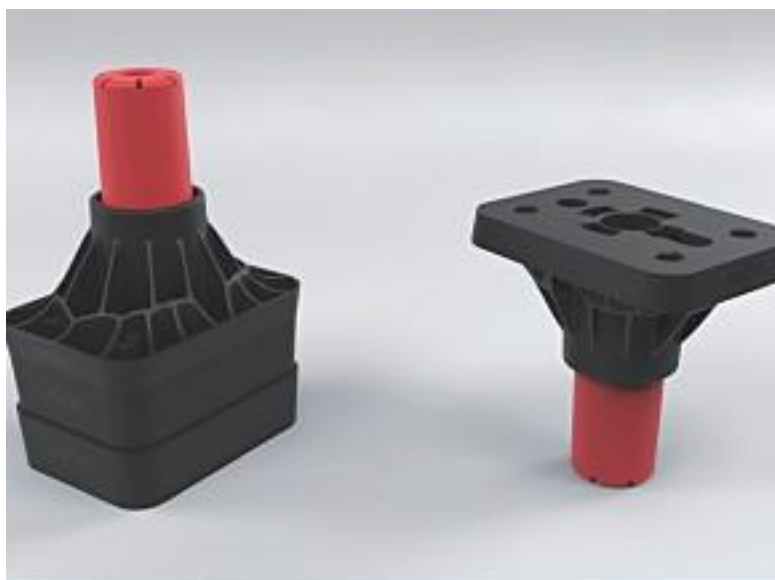
Pays : France

Dynamisme : 4



[Visualiser l'article](#)

## Pieds de receveurs et bacs à douche Stabilifast



Stabilifast est compatible avec tous les receveurs, bacs et bondes du marché.

© Lazer

*Stabilifast*, conçu par Lazer, est un pied autoréglable grâce à son ingénieux système de vérin intégré permettant une mise à niveau automatique au dixième de millimètre près. Désormais, l'installateur n'a plus à se contorsionner pour de fastidieuses opérations de mises à niveau pas toujours optimales, *Stabilifast* fait le job vite et bien.

### Une pose rapide en cinq étapes :

1. Positionner et installer la bonde
  2. Mettre en place les bandes de désolidarisation
  3. Poser les cales périphériques et mettre à niveau le bac
  4. Fixer les six pieds sous le receveur
  5. Injecter la résine *Stabilifast* dans les pieds en laissant déborder
- Le réglage est automatique au dixième de millimètre près, rien à visser ni à dévisser.

*Stabilifast* est commercialisé en rayons sous forme de box palettes dédiées avec vidéo de démonstration. Pratique pour le client qui s'informe et se sert en libre-service. Efficace pour le distributeur qui bénéficie d'un présentoir de vente didactique, peu encombrant et facilitant la gestion des stocks. Boîte de six pieds avec quatre cales, six rehausseurs empilables et une cartouche de résine.

*Stabilifast* est distribué sur tout le territoire français à travers les réseaux de grossistes en sanitaires.

Découvrez *Stabilifast* en avant-première sur : [www.youtube.com/watch/Y3h-dPBQEow](http://www.youtube.com/watch/Y3h-dPBQEow).